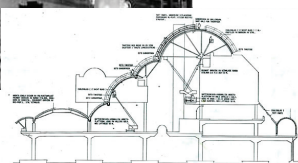


Wasaterminalen

Bussterminal i Stockholms City



PLATS: Stockholm Sverige

BESTÄLLARE: AB Wasaterminalen, SIAB,
Hufvudstaden, L-E Lundberg

TYP: Arkitektur

STATUS: Byggt

DATUM: 1986-89

Arken Arkitekter, Ahlqvist & Culjat, Tengbom arkitekter, Ralph Erskine.

Processen bakom den stora Cityterminalen myntade begreppet "förhandlingsplanering", vilket innebar en slags byteshandel; här fick staden en bussterminal byggd åt sig i utbyte mot att entreprenören fick bygga 50 000 kvm kontorsyta för uthyrning ovanpå terminalen. Förfarandet var då nytt, men har blivit vanligare i takt med att kommunerna blivit allt fattigare.

Terminalen med sitt stora glasade rum är vackert och imponerande, även om anläggningens storlek kan uppfattas som besvärande i stadsbilden. Projektet var ett av de få från 1980-talets svenska byggboom som blev internationellt uppmärksammat.

Ur guide till stockholms arkitektur, Arkitektur Förlag.

