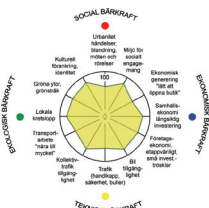


Vision Framtid Bro

Uppdrag för Upplands-Bro kommun, våren 2008

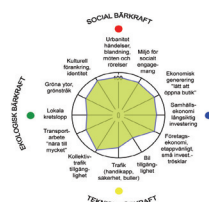


Arken SE
arkitekter ab



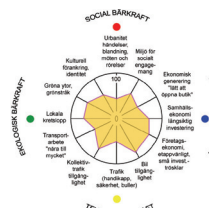
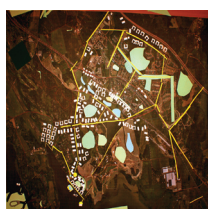
Medium (5 000 enheter):

Medium-gruppen föreslog bebyggelse i en relativt samlad gruppering från stationen ner mot Mälaren. Bro stationsområde var en viktig del i förslaget.



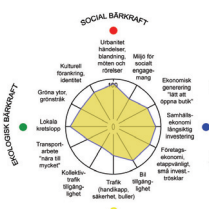
Medium (5 000 enheter):

Medium-gruppen föreslog bebyggelse i en relativt samlad gruppering från stationen ner mot Mälaren. Bro stationsområde var en viktig del i förslaget.



Large (10 000 enheter):

Large-gruppens alternativ innehåller dubbelt så många enheter som mediums. Ökningen åstadkommes dels med högre hus liksom med en tätare "möblering" av kvarteren i centrum-lägen, d v s fler hus längs kvarterets sidor.



Centrum (250 enheter):

Här föreslogs en förtätning av bebyggelsen vid Köpmanvägen så att ett centrumstråk skapades mellan Bro station och dagens centrum. Denna bebyggelse tilläts också spilla över på den södra sidan av järnvägen.

PLATS: Upplands-Bro

BESTÄLLARE: Upplands-Bro kommun

TYP: Översiktlig planering,

STATUS: Pågående

DATUM: 2008

REF: Plan- och exploateringschef

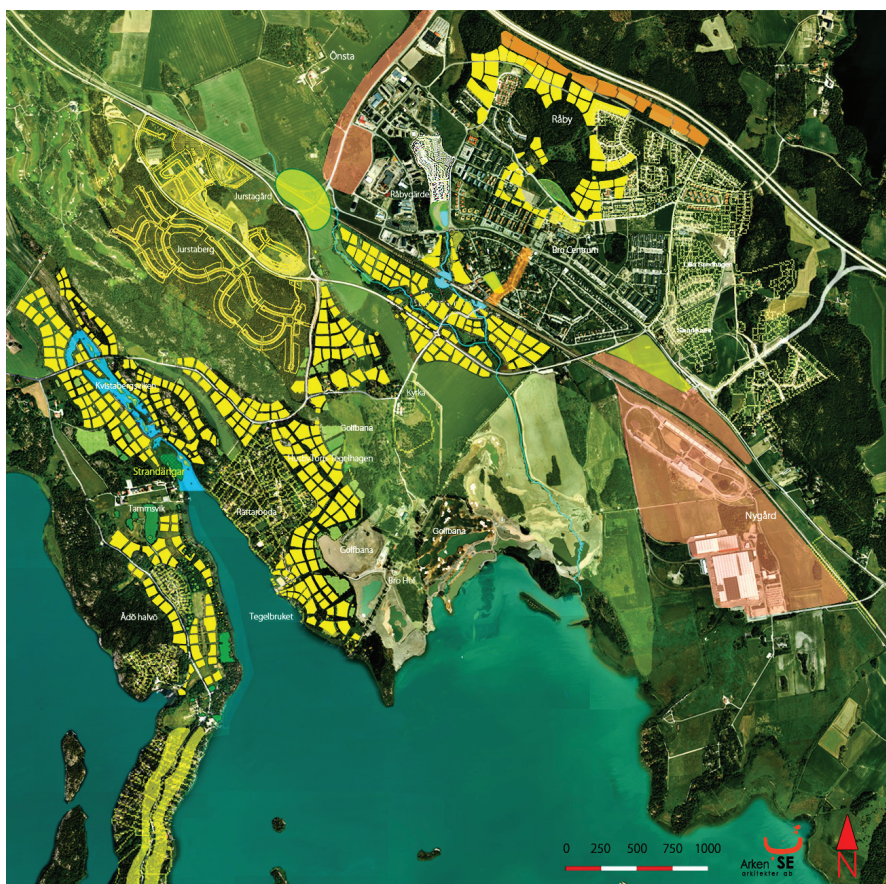
Emelie Grind 08-581 692 02

tf chef Barbara Vincent

08-581 691 56

En viktig utgångspunkt har varit att koppla samhället till vattnet och Mälaren. Förslaget innebär därför att bebyggelsen tilläts sträcka sig över relativt stora ytor. Detta ger bra utrymme åt gröna kvaliteter, även om en av Stockholms grönkilar korsas. Här finns möjligheter för både djur och växter att spridas liksom för människan att hitta gröna stråk.

Lika viktigt har varit att skapa goda möjligheter för kollektivtrafiken och trygga rörelsestråk genom bebyggelsen.



0 250 500 750 1000

